



Installer MEDINTUX pour WINDOWS

Réf : ALBIN019.odt

Table des matières

A-Pré-Requis.....	2
B-Installation Mysql.....	2
C-Paramétrage de Mysql.....	5
D-Installation de MedinTux.....	8
E-Configurer MedinTux.....	12

	Installer MEDINTUX pour WINDOWS	Réf : ALBIN019.odt
---	------------------------------------	--------------------

A- Pré-Requis

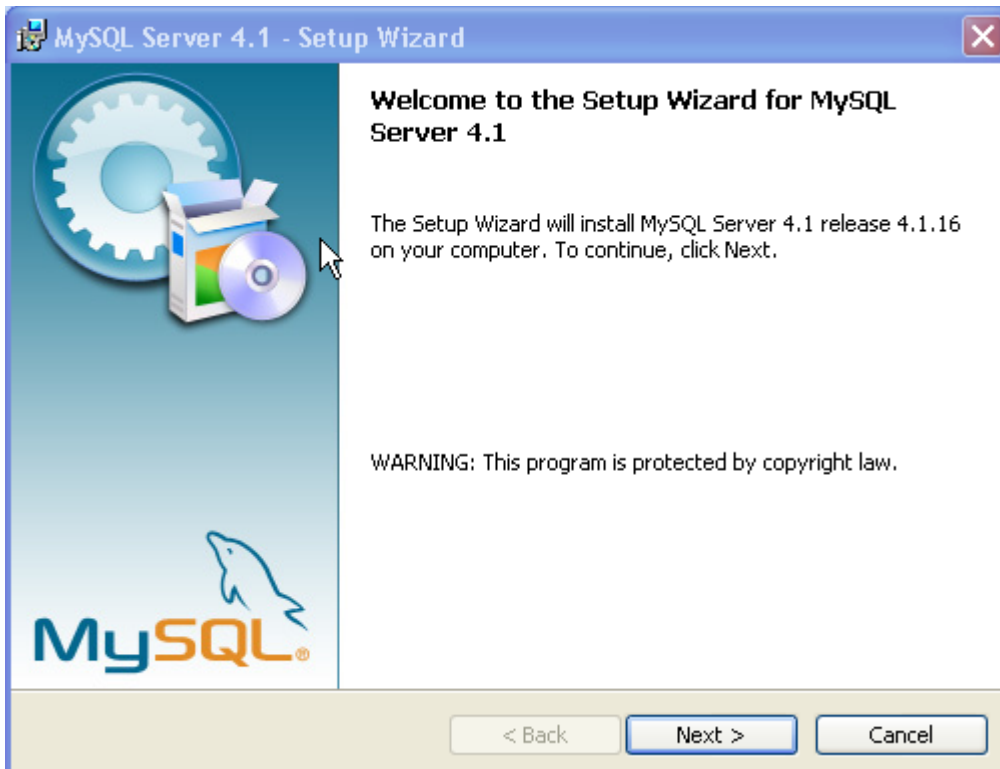
Un Serveur de base de données Mysql, **Version 4 Maximum.**
***** La Version 5 de Mysql, n'est pas supportée pour l'instant *****

B- Installation Mysql

Vous n'avez pas de serveur Mysql installé, cette procédure vous explique l'installation de Mysql sous Windows.

Téléchargez la Version 4 (Essential) sur
<http://dev.mysql.com/downloads/mysql/4.1.html>

Démarrer l'installation :

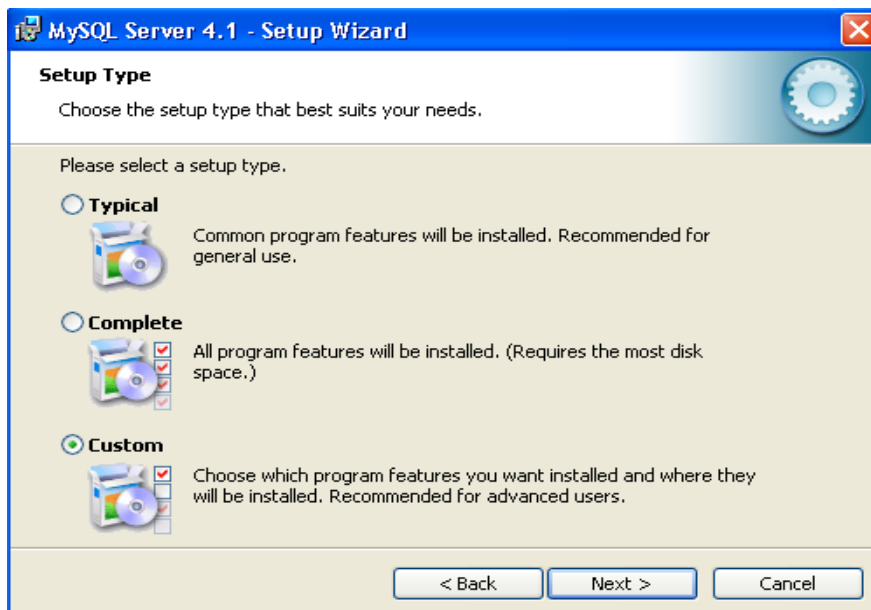


Cliquez sur le bouton « Next »

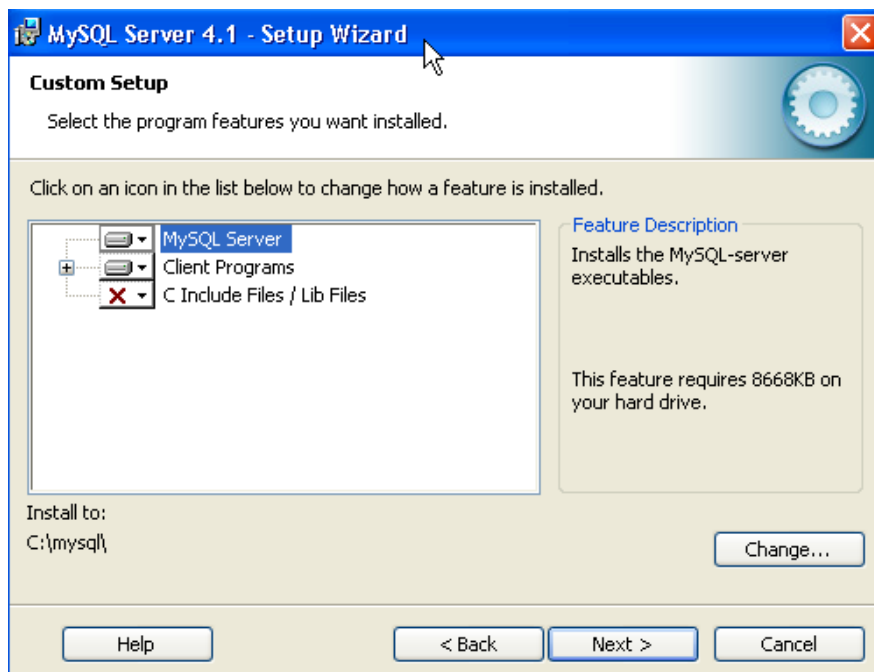


Installer MEDINTUX pour WINDOWS

Réf : ALBIN019.odt



Sélectionnez « Custom » puis cliquez sur le bouton « Next »

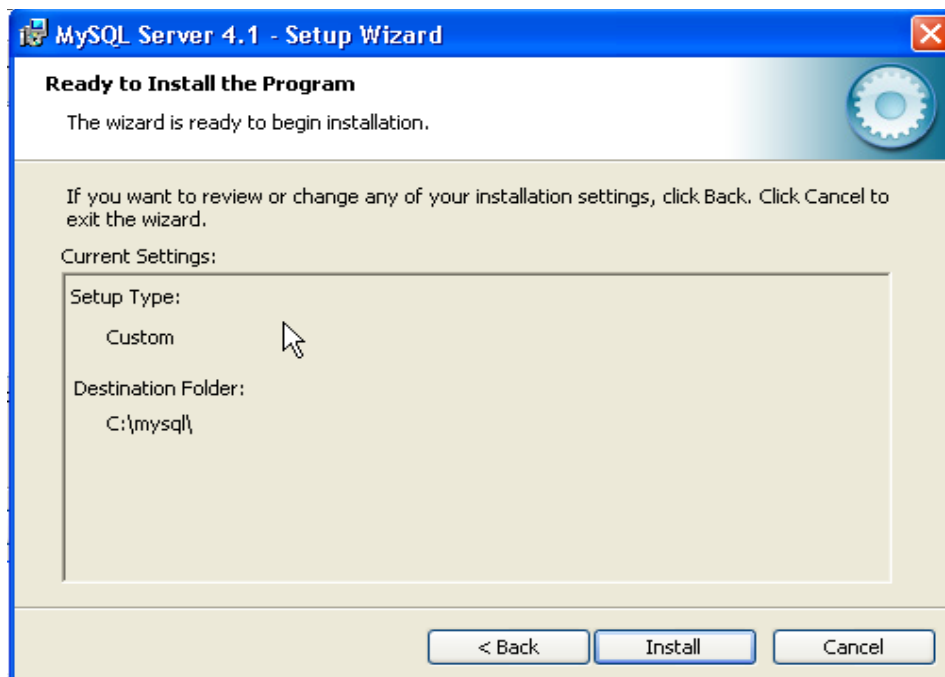


Sélectionnez « Mysql Server » et « Client Programs », vous pouvez changer le chemin d'installation, si vous le souhaitez avec le bouton « change », puis cliquez sur « next »



Installer MEDINTUX pour WINDOWS

Réf : ALBIN019.odt



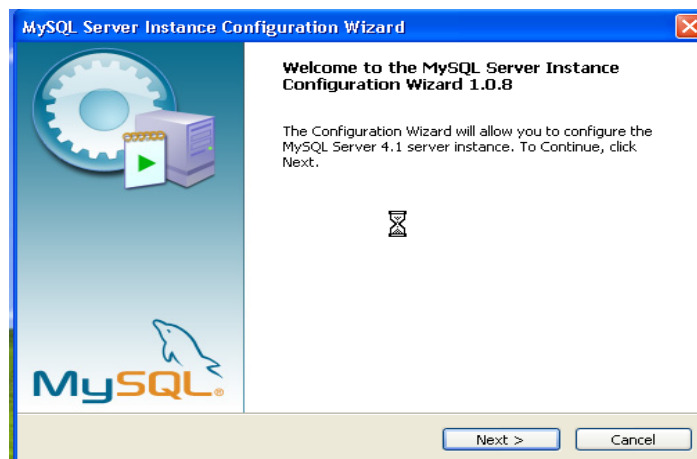
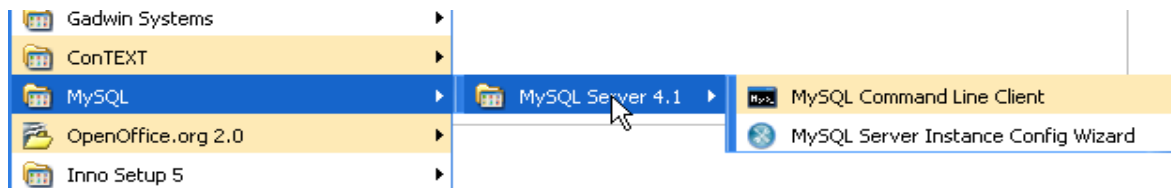
Cliquez sur « Install » pour procéder à l'installation.

L'installation terminée, le programme va maintenant poursuivre avec la configuration du serveur.

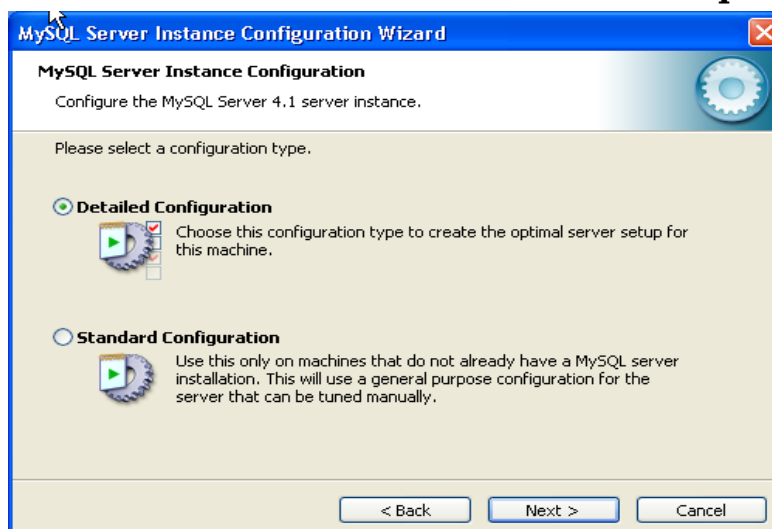


C- Paramétrage de Mysql

Cette phase est intégrée au processus d'installation de Mysql. Si ce processus ne démarre pas, cliquez sur « Démarrer », « Tous les programmes », Groupe « Mysql », puis cliquez sur « Mysql Server Instance Config Wizard », comme suit :



Cliquez sur « Next »,

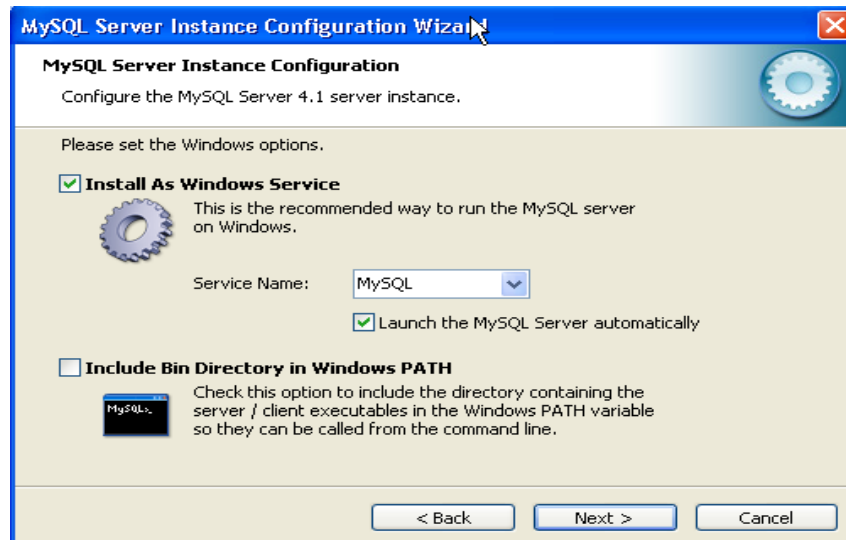


Sélectionnez « Standard Configuration », puis cliquez sur « Next »



Installer MEDINTUX pour WINDOWS

Réf : ALBIN019.odt



Laissez les paramètres par défaut, puis cliquez sur « Next »

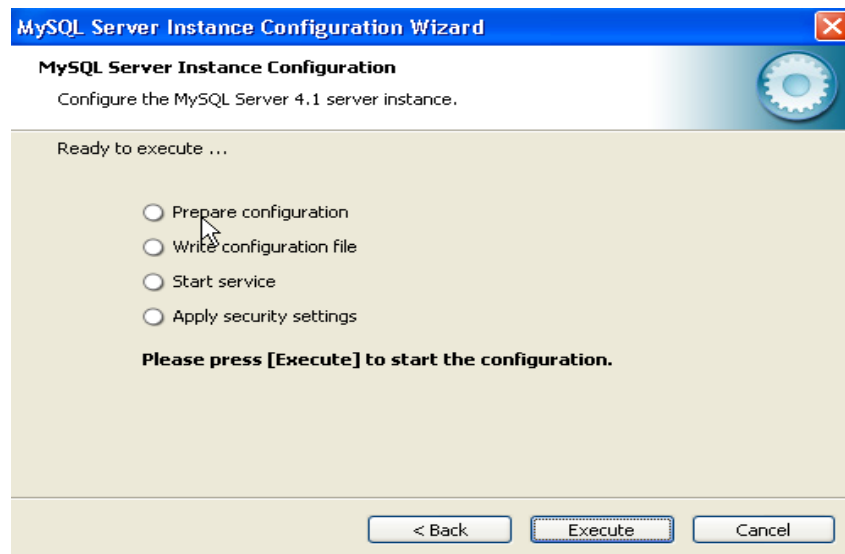


Décocher la case « Modify Security Settings », pour les besoins de cette démonstration, on se passera d'un mot de passe pour l'accès aux bases de données, cliquez sur « Next ».

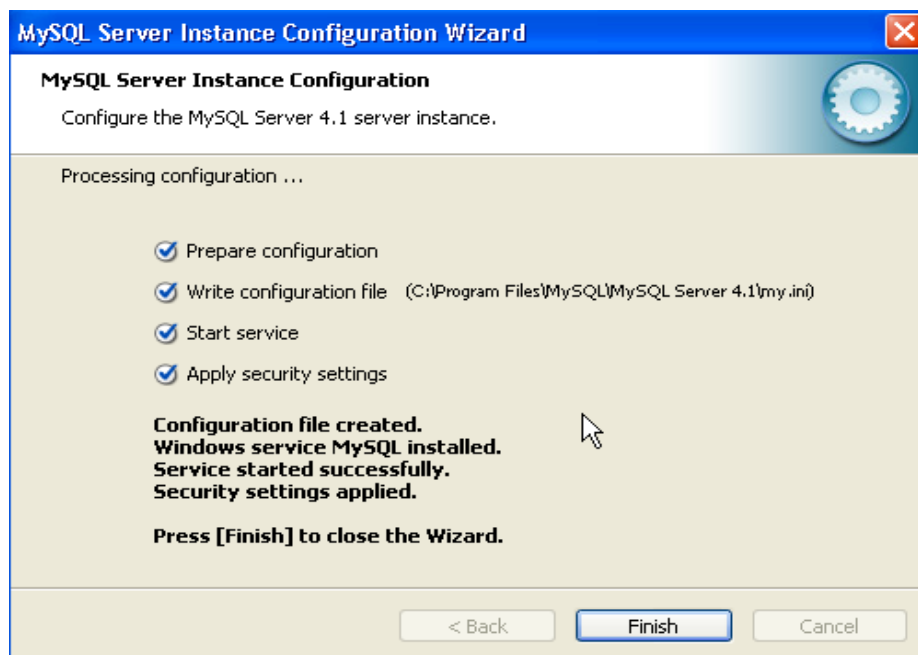


Installer MEDINTUX pour WINDOWS

Réf : ALBIN019.odt



Cliquez sur « Execute » pour démarrer le paramétrage.



Le paramétrage est terminé.

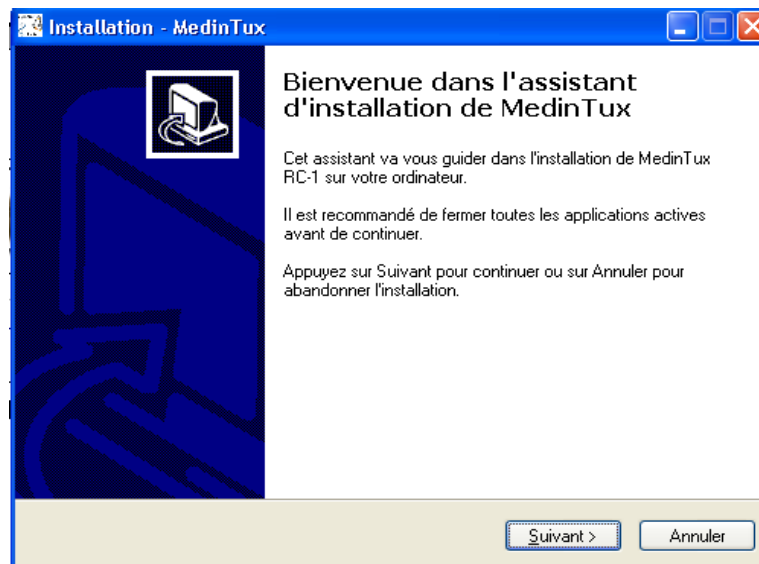


Installer MEDINTUX pour WINDOWS

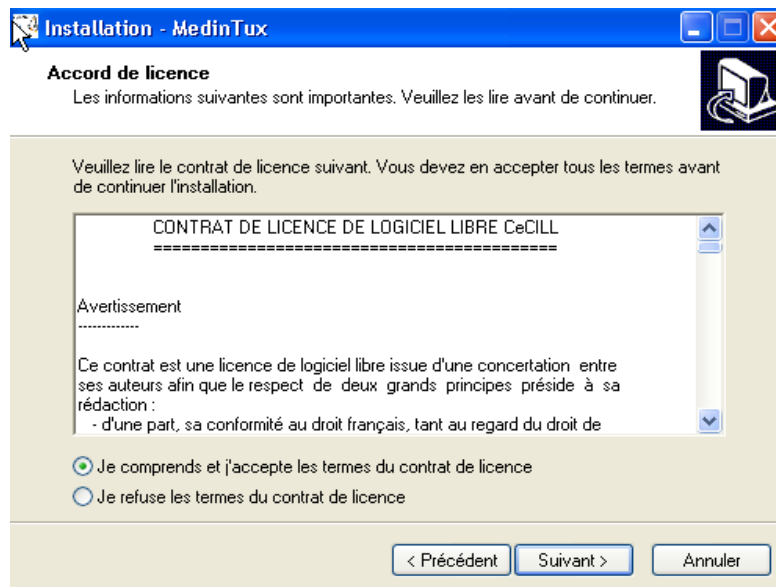
Réf : ALBIN019.odt

D- Installation de MedinTux

Lancez le setup de MedinTux,



cliquez sur «Suivant»

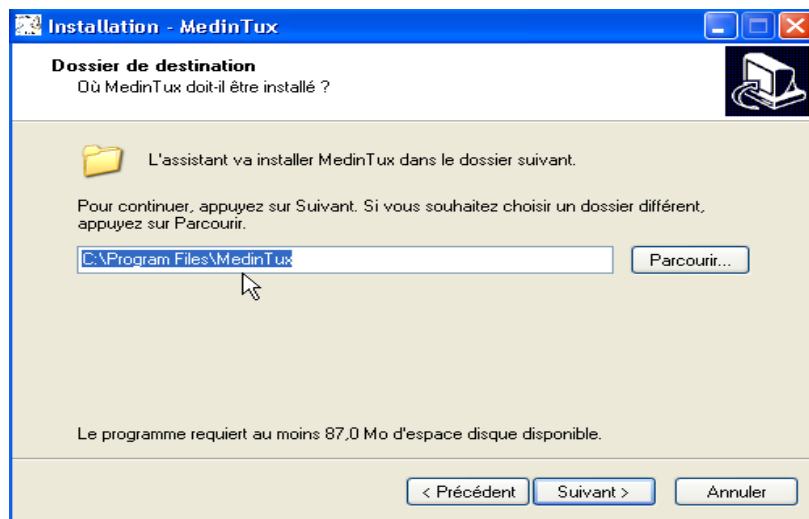


Acceptez le contrat, cliquez sur «Suivant»

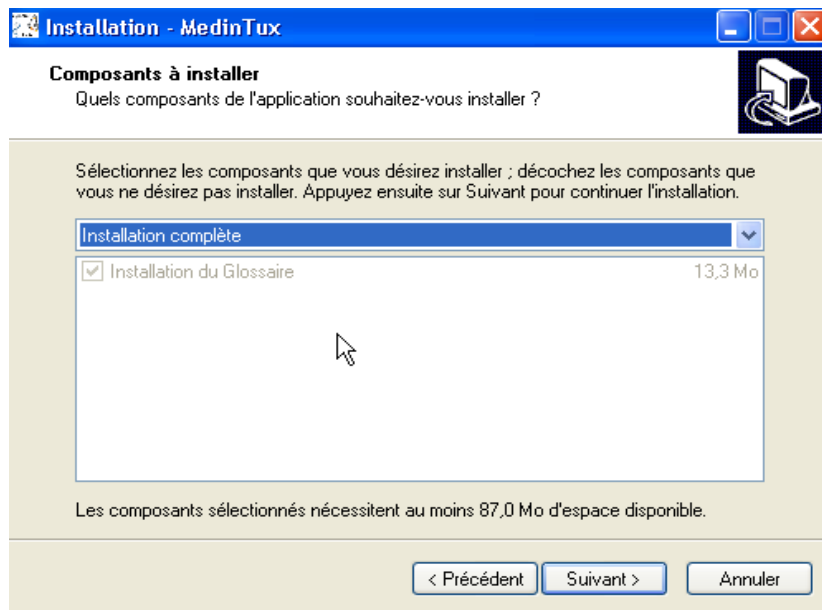


Installer MEDINTUX pour WINDOWS

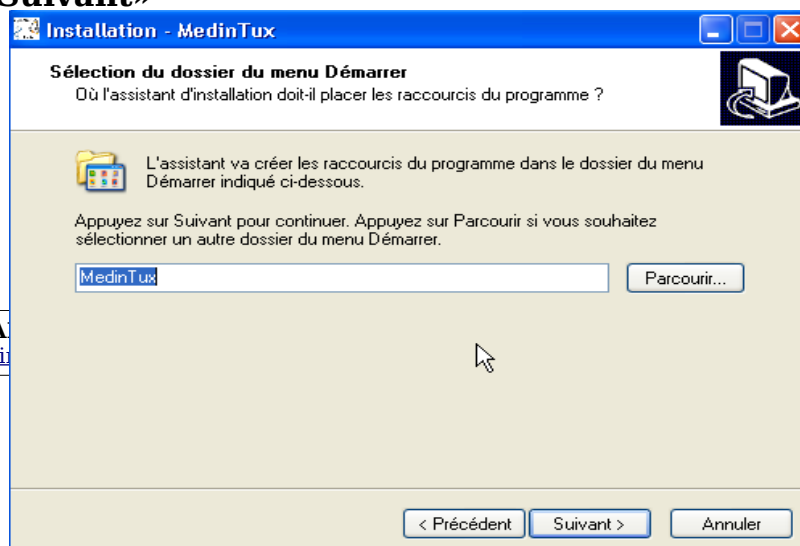
Réf : ALBIN019.odt



Modifiez si vous le souhaitez l'emplacement d'installation, cliquez sur «Suivant»



cliquez sur «Suivant»

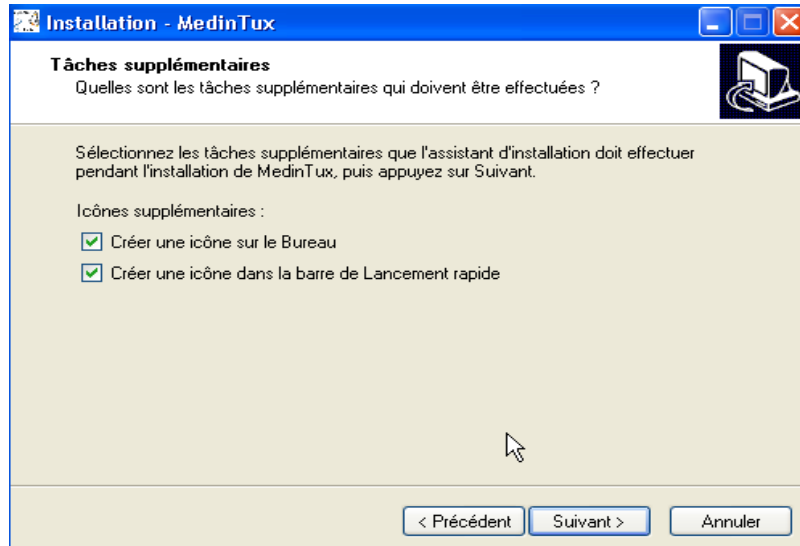




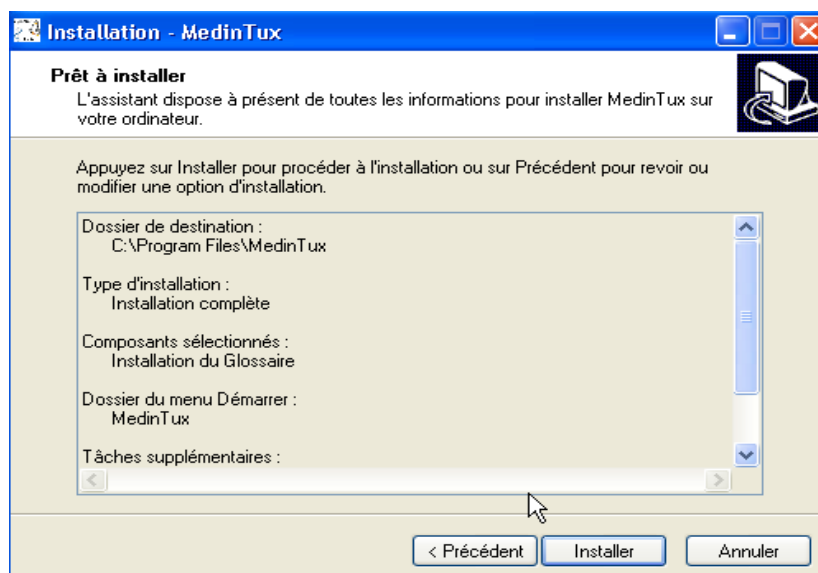
Installer MEDINTUX pour WINDOWS

Réf : ALBIN019.odt

**Modifier le nom du groupe de programme qui apparaîtra dans le menu
« démarrer » cliquez sur «Suivant»**

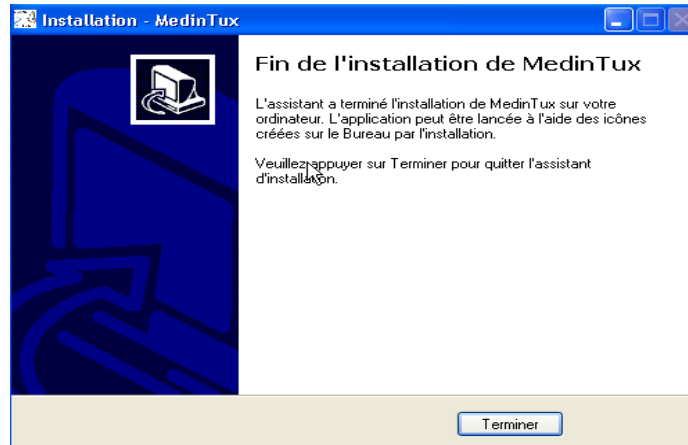


Choisir la création ou non des icônes proposées, cliquez sur «Suivant»



	Installer MEDINTUX pour WINDOWS	Réf : ALBIN019.odt
---	--	---------------------------

Cliquez sur «Installer», attendre la fin d'installation.



Puis, cliquez sur «Terminer»

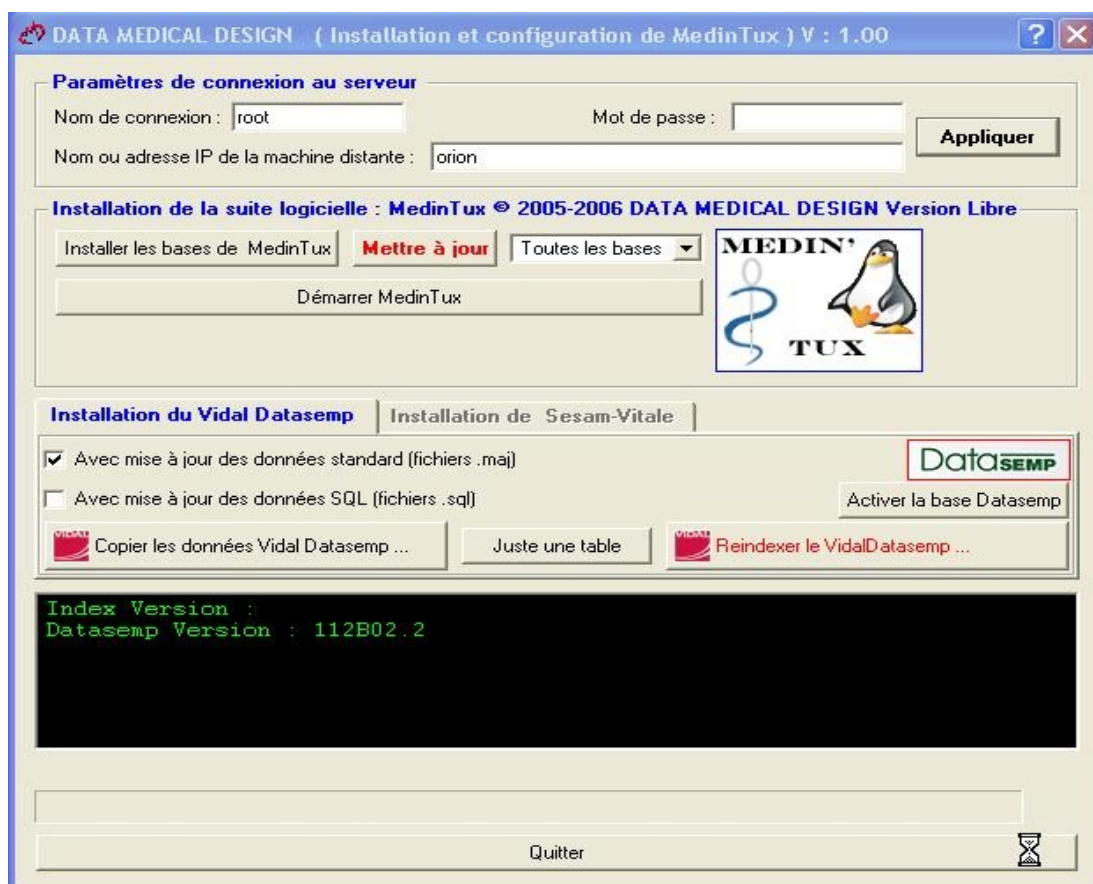
	Installer MEDINTUX pour WINDOWS	Réf : ALBIN019.odt
---	------------------------------------	--------------------

E- Configurer MedinTux

Pour configurer MedinTux, lancez le programme « Configurer MedinTux » dans le groupe de Programmes « MedinTux », du menu « Démarrer »



Vous obtenez maintenant cette fenêtre :



	Installer MEDINTUX pour WINDOWS	Réf : ALBIN019.odt
---	------------------------------------	--------------------

Cette fenêtre va permettre le paramétrage des accès de MedinTux au serveur de base de données Mysql, ainsi que la création des bases de données sur le serveur Mysql.

Par conséquent, dans la zone « compte de connexion » laisser root, laissez la zone « Mot de passe » vide, puis entrer dans la zone « Nom ou adresse Ip du serveur », soit :

- le nom réseau du serveur Mysql si vous travaillez sur un réseau.
- L'adresse ip du serveur Mysql si vous travaillez sur un réseau et que la résolution de nom ne fonctionne pas (Voir votre administrateur système).
- Ou tout simplement « localhost » si vous travaillez sur la machine hébergeant le serveur de base de données Mysql.

Le compte et mot de passe indiqué correspond au paramétrage que l'on a opéré au chapitre C.

Puis cliquez sur le bouton « Terminer ».

Procédons à l'installation des bases de données nécessaire au fonctionnement de MedinTux, cliquez sur le bouton « Installer les bases de MedinTux » en prenant soin de vérifier que la liste déroulante indique bien « Toutes les bases ».

Attendre la fin de l'installation des bases de données.

Maintenant cliquez sur le bouton « Quitter » au bas de cette fenêtre.

L'installation de MedinTux est terminée.

Toute l'équipe de MedinTux vous remercie de votre patience, et d'avoir choisi MedinTux. Bonne utilisation.

Pour nous contacter, utiliser le forum sur le site de Gforge

http://adullact.net/forum/?group_id=227

Toute l'équipe de MedinTux