

ACTIMAGE

Synchronisation des Agendas



Documentation utilisateur Client Pocket PC

Ref : ADAE_Synchro_DUPPC

Version 0.1

Date : 28 Février 2005

Descriptif du document

Document :	Synchronisation des Agendas Documentation utilisateur Client Pocket PC
Référence du document :	ADAE_Synchro_DUPPC
Etat :	A valider
Auteur :	Julien SEILER, Ingénieur logiciel
Examineur :	Julien MALIQUE, ADAE
Diffusion :	Comité de pilotage

Diffusion du document

Nom	Organisme	Pour information	Pour action	Pour validation
Comité de pilotage	ADAE			X
Benjamin GASSMANN	ACTIMAGE		X	
Guillaume DREYER	ACTIMAGE	X		
Vincent GASS	ACTIMAGE		X	
Christophe MEGEL	ACTIMAGE	X		
Lydia CHERRIER	ACTIMAGE	X		
Equipe Projet	ACTIMAGE	X		

Révision(s) du document

Date	Révision	Nature de la révision	Auteur
28/02/2005	0.1	Création du document	Julien SEILER

SOMMAIRE

SECTION 1 - INTRODUCTION	4
1.1 - OBJET DU DOCUMENT	4
1.2 - DOCUMENTS DE RÉFÉRENCE	4
SECTION 2 - INSTALLATION DU LOGICIEL.....	5
SECTION 3 - PRESENTATION GENERALE DU LOGICIEL.....	6
SECTION 4 - LES OPTIONS DE CONFIGURATION DU LOGICIEL	8
SECTION 5 - SYNCHRONISER.....	9

SECTION 1 - INTRODUCTION

1.1 - OBJET DU DOCUMENT

Ce document présente le logiciel client de synchronisation des agendas pour Pocket PC. Il détaille notamment les étapes à suivre pour installer l'outil, le configurer et réaliser une synchronisation.

1.2 - DOCUMENTS DE RÉFÉRENCE

Titre du document	Référence du document
Spécifications fonctionnelles générales	ADAE_Synchro_SFG

SECTION 2 - INSTALLATION DU LOGICIEL

Pour installer le logiciel, copiez le fichier ClientSynchro.CAB sur votre ordinateur de poche par l'intermédiaire d'une liaison ActiveSync par exemple, puis cliquez sur le fichier. L'installation s'effectue alors automatiquement.

Afin de s'assurer que le logiciel est bien pris en compte par Pocket Calendar, un "soft reset" peut-être nécessaire.

SECTION 3 - PRESENTATION GENERALE DU LOGICIEL

Le logiciel client de synchronisation pour Pocket PC est intégré à l'application Pocket Calendar. Pour lancer le logiciel de synchronisation il suffit de cliquer sur l'item *Synchronisation* du menu *Outils* de Pocket Calendar (voir Figure 1).

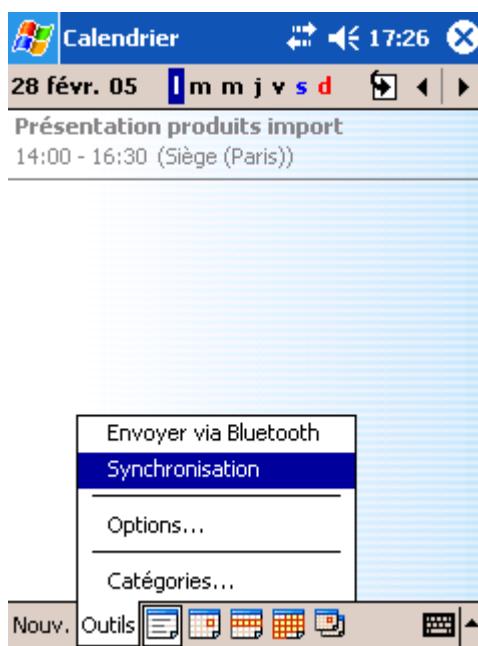


Figure 1 Le menu "Outils" de Pocket Calendar

La fenêtre principal (voir Figure 2) de l'application est alors affichée. Celle-ci permet de lancer immédiatement une synchronisation ou de modifier la configuration du logiciel.

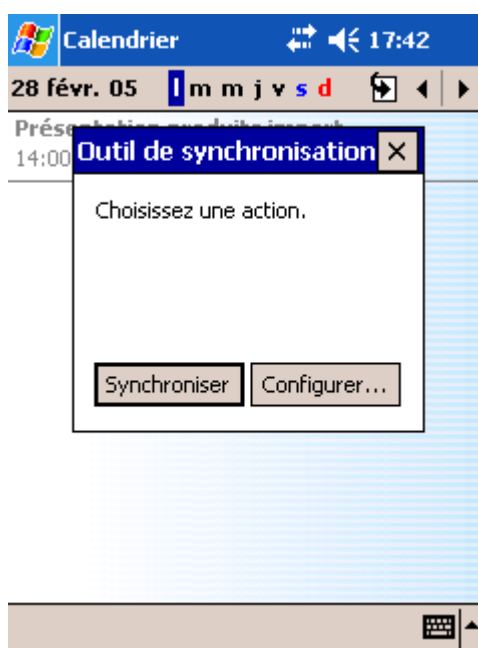


Figure 2 Fenêtre principale du logiciel

Pour quitter l'application, il suffit de cliquer sur la croix en haut à droite de la fenêtre principale.

SECTION 4 - LES OPTIONS DE CONFIGURATION DU LOGICIEL

Avant d'effectuer une première synchronisation, il est nécessaire de configurer le logiciel. Cliquez sur le bouton *Configurer* de la fenêtre principale du logiciel pour faire apparaître la fenêtre de configuration (voir Figure 3).

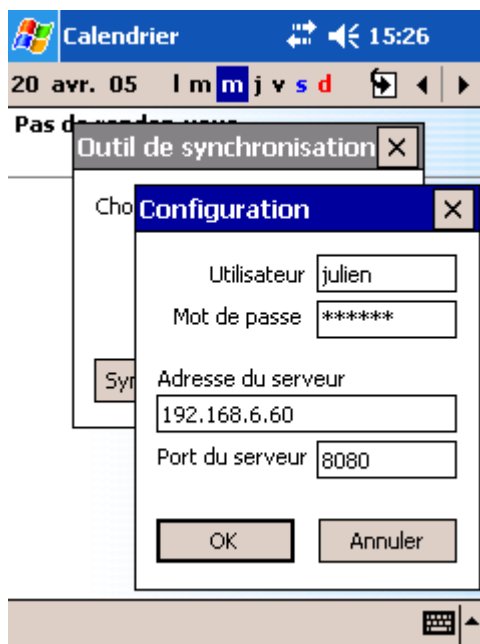


Figure 3 Fenêtre de configuration

Cette fenêtre permet de définir plusieurs paramètres nécessaires au bon fonctionnement de la synchronisation.

Les champs *Utilisateur* et *Mot de passe* correspondent à l'identifiant devant être utilisé pour se connecter au serveur de synchronisation. Ces informations vous ont sûrement été communiquées par l'administrateur du serveur.

L'adresse et le port du serveur permettent au logiciel de contacter le serveur de synchronisation. Donner l'adresse IP du serveur. Le port du serveur est généralement le 8080 mais il est possible qu'il soit différent selon la configuration du serveur. Contactez l'administrateur du serveur de synchronisation pour obtenir cette information.

Une fois ces champs convenablement renseignés, vous pouvez effectuer une première synchronisation.

SECTION 5 - SYNCHRONISER

Avant toute synchronisation, assurez-vous que votre ordinateur de poche est convenablement relié à votre ordinateur et qu'il dispose d'un accès vers votre serveur de synchronisation.

Pour synchroniser votre calendrier avec le serveur de synchronisation, cliquez simplement sur le bouton *Synchroniser*.

La synchronisation se déroule en deux étapes principales :

- ❑ Le logiciel vérifie tout d'abord vos paramètres de synchronisation et s'assure qu'une connexion peut-être établie avec le serveur
- ❑ Le logiciel envoie ensuite les items modifiés de votre calendrier au serveur et récupère les mises-à-jour.

En cas d'erreur, un message vous indique la procédure à suivre pour corriger le problème.